

Leitbild der Kindergärten Sankt Maria-Heilig Geist

Unser Auftrag

„Wir sind alle Kinder Gottes!“

Unsere Kindergärten St. Maria und Hl. Geist sind in Trägerschaft der gleichnamigen katholischen Kirchengemeinde.

In unseren Einrichtungen entwickeln und entfalten sich Kinder ganzheitlich in anregender und liebevoller Atmosphäre.

Die Kinder und ihre Familien werden durch unser pädagogisches Fachpersonal in ihren Bildungsprozessen begleitet und unterstützt.



Kinder

Jedes Kind ist einzigartig, einmalig und ein Geschöpf Gottes.

Deshalb nehmen wir jedes Kind an, mit seiner Herkunft und seiner Nationalität, seiner Weltanschauung und Religion, in seiner jeweiligen geistigen, seelischen und körperlichen Entwicklung.

In einer Umgebung des Vertrauens fühlt es sich wohl. Durch das tägliche Miteinander entwickelt ein Kind soziale Fähigkeiten, übernimmt Verantwortung, übt Rücksicht, wird selbstbewusster und reift so zu einer gemeinschaftsfähigen Persönlichkeit.

Eltern

In unseren Kindergärten werden Eltern ernst genommen mit all ihren Fragen.

Zum Wohle der Kinder pflegen wir mit den Eltern eine Erziehungs- und Bildungspartnerschaft. Dabei sind uns gegenseitige Offenheit, Wertschätzung und Akzeptanz, sowie die Wahrnehmung der individuellen Bedürfnisse ein wichtiges Anliegen.

Außerdem bieten wir Familien die Möglichkeit, am Kindergartenalltag teilzunehmen und darüber hinaus in die Kirchengemeinde hineinzuwachsen.



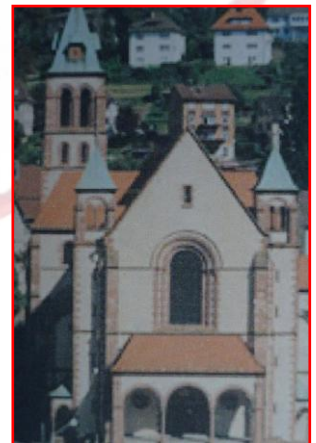
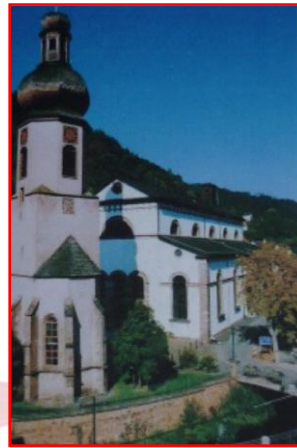


Mitarbeiter/innen /Team

Die Arbeit unserer Mitarbeiter/Innen ist geprägt von vertrauensvollem Miteinander und fachlichem Austausch. Sie werden entsprechend ihrer Begabungen und Stärken im pädagogischen Bereich eingesetzt. Durch regelmäßige Fort- und Weiterbildung wird eine kontinuierliche Weiterentwicklung der Kindergartenarbeit gewährleistet. Mit den bereits erreichten Qualitätsstandards kann sich das Team so auch neuen Herausforderungen stellen.

Träger

Unsere Aufgabe als Trägers ist es, optimale Rahmenbedingungen zu schaffen. Wir sehen unsere Kindergärten als wichtigen Bestandteil unserer Gemeinde, in ihnen wird der christliche Glaube gelebt und weitergegeben.. Der achtungsvolle, offene Umgang ist die Basis für das gemeinsame Arbeiten all unserer Mitarbeiter.



Kooperation

Wir kooperieren mit kirchlichen, kommunalen und anderen gesellschaftlichen Organisationen. Die Zusammenarbeit und der Erfahrungsaustausch aller Schramberger Kindertageseinrichtungen ist uns dabei sehr wichtig. Uns verbindet ein gutes Netzwerk unterschiedlichster Institutionen (Schulen, Beratungsstellen, Therapeuten...), in dem wir von den Fähigkeiten anderer profitieren und auch unser Wissen und Können gerne einbringen.

Ob wir eine oder tausend Meilen zu gehen haben, der Erste Schritt bleibt immer der Erste. Denn der Zweite kann nicht getan werden, bevor der Erste getan ist. (Ghandi)